

Валенсия

Валенсия - это изысканная серия новой коллекции мебели для кабинета руководителя. Рабочие поверхности и фасады изготовлены из фрезерованного профильного MDF, облицованного пластиком.

Изюминка коллекции - использование в качестве элемента основания стола или приставного элемента специальной поворотной тумбы, создающей также и вспомогательную рабочую поверхность.

Такое решение открывает множество интересных возможностей для конфигурации рабочего места и придает всему кабинету современное мобильное звучание.

Валенсия

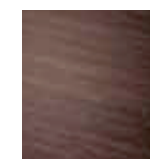
Характеристики

Рабочие поверхности	MDF 38 мм
Кромка рабочих поверхностей	post forming
Каркасы столов	ДСП 38мм
Каркасы шкафов	ДСП 18мм
Задние стенки шкафов	ДСП 18мм
Соединительная гарнитура	4-х компонентная конусная стяжка
Стеклянные двери	имеют раму 22 мм цвета алюминий и стекла 4 мм
Направляющие ящиков	роликовые



Цветовые решения

Основные цвета



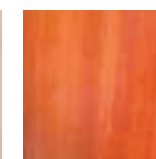
венге



орех
Артемида



вишня
Саванна



яблоня
Локарно