

Берлин оперативный

Берлин оперативный

Коллекция оперативной мебели БЕРЛИН изобилует смелыми дизайнерскими приемами, современными техническими решениями и создает эргономичное рабочее пространство в любом офисе. Столы с оригинальными формами столешницы выполнены с различными каркасами-панельным и двумя видами металлических. Конструкция столов предусматривает скрытую проводку и вывод кабелей на рабочую поверхность. Мобильные опоры приставных элементов с подъемным механизмом превращают их в многофункциональные столики. Оригинальная профильная кромка столешниц является отличительной чертой серии.

Характеристики

Рабочие поверхности	ДСП 28 мм
Кромка рабочих поверхностей	PVC 2 мм, профильная
Каркасы столов	ДСП 22 мм; металл L- и A-образные профили
Каркасы шкафов	ДСП 18 мм
Задние стенки шкафов	ДСП 3 мм
Соединительная гарнитура	4-компонентная конусная стяжка
Стеклянные двери	тонированное стекло с рамой из PVC
Замки	в тумбах (в верхнем ящике)
Направляющие ящиков	роликовые

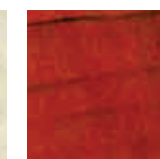


Цветовые решения

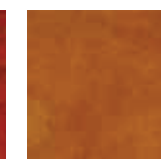
Основные цвета



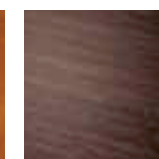
береза



кальвадос

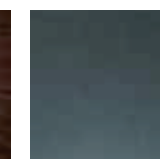


ольха



венге

Цвета каркаса



антрацит



серый



алюминий